

# DK-8920 アップライトバイク



Point  
1

跨ぎやすいから  
乗降り簡単♪

Easy  
Straddle

前からも後からも乗降りがしやすい



乗降りしやすい♪

マシンの前後が斜めに  
カットされているから  
乗降りの際に足が当たり  
づらいので、女性や  
お年寄りでも安心して  
跨ぐことができます。

Point  
2

体格に合わせて、  
4箇所のポジション調整！

Variety  
Adjustment  
サドル調整



①高さ調整(調整ノブ式)  
地上から  
約75cm~110cm  
(12段階)



②前後調整(調整ノブ式)  
無段階スライド7cm



③角度調整  
無段階ボルト固定式



ハンドル調整



④角度調整(調整ノブ式)  
無段階調整



4箇所のポジション調整で様々な  
体型の方やトレーニングポジション  
に対応。

対応身長は約150cm~180cm  
トレーニング効果も広がります。

Point  
3

## 一目で分かる 見やすいパネル

Control panel

### 見やすいバックライト液晶



暗い場所でも見やすいブルーライト液晶パネル。数字も大きく、様々な数値が一目で確認できます。

### 充実の機能

心拍センサー



### パネル表示と機能

- ①経過時間
- ②心拍数(ハンドルセンサーにて測定)
- ③スピード・回転数
- ④走行距離
- ⑤WATT・ペダル負荷レベル
- ⑥消費カロリー
- ⑦負荷レベルグラフ  
現在使用中のプログラム名

Function  
& Programs

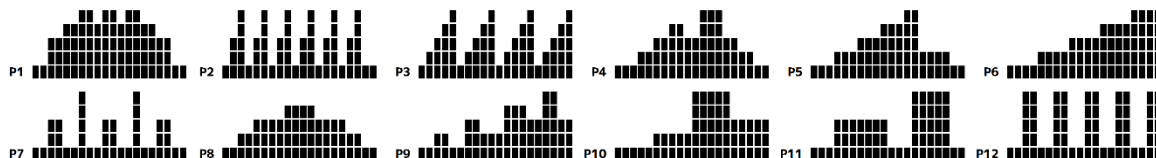
## 機能とプログラム

## マニュアル

目標【時間・距離・カロリー・心拍数】設定しトレーニングを行います。

## プログラム

一定間隔で負荷レベルが変化する12パターンの内蔵プログラムです。



## ワットコントロール

設定した運動量(W)を維持するよう自動的に負荷レベルが変更されます。

## HRC

設定した目標心拍数を維持するよう自動的に負荷レベルが変更されます。

## 簡易体脂肪測定機能

測定値を入力することで簡易的な体脂肪率・BMIを測定する機能です。

## リカバリー測定機能

運動終了後、1分間でどれだけ心拍数を通常時の値まで戻せるかを測定し6段階評価で評価します。

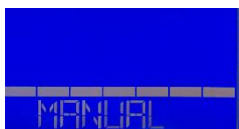
Point  
5

# 電動変更32段階 細やかな負荷調整機能

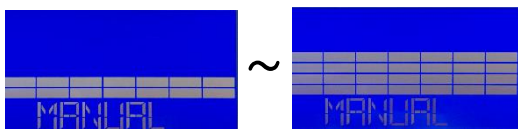
Change  
load

## 32段階負荷調整

☆レベル1~4

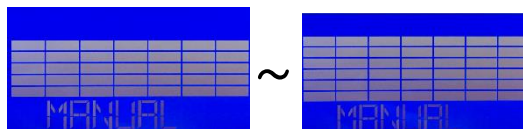


ウォーキングアップ・ご高齢者向け  
☆レベル5~16

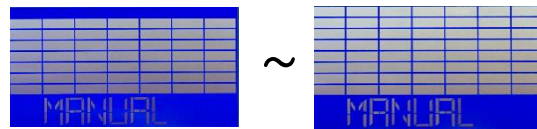


健康維持・体力づくり

☆レベル17~24



中級者向け体力向上トレーニング  
☆レベル25~32



上級者向け高負荷トレーニング

## 負荷レベルも一目で分かる

ボタンで誰でも  
簡単負荷調整  
お年寄りでも安心



数字で設定



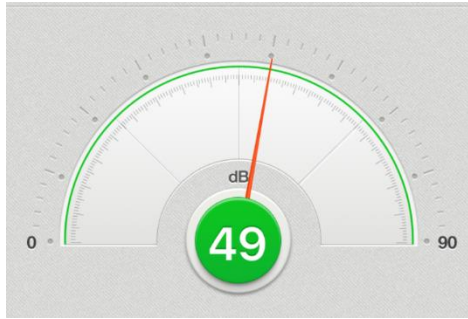
負荷レベルで  
グラフが上下





Quiet  
Ride

使用時の騒音値は約50dB

マシンから距離約1.0m  
高さ1.5m地点にて測定

## 数値の目安

| 騒音数値        | 参考              |
|-------------|-----------------|
| 30dB        | 深夜の郊外           |
| 40dB        | 図書館             |
| <b>50dB</b> | <b>エアコンの使用音</b> |
| 60dB        | 普通の会話           |
| 70dB        | 掃除機・電車のベル       |
| 80dB        | ピアノの演奏          |
| 90dB        | 騒々しい工場          |

周囲の人への影響も少なく、  
テレビや音楽を愉しみながら  
トレーニングが楽しめます。

Point  
7

## 足元にも気配り 移動や接地に便利な機能

Caster for mobile

### 移動用キャスター



傾けてキャスターを接地させることで移動できます。

### Adjuster 設置用アジャスター



アジャスターを調整することでガタツキをおさえます。



# 商品スペック一覧

## Upright Bike

### アップライトバイク



|              | PureBike2.1                            | DK-8920                                | DK-8609                | DK-8606                |
|--------------|--|--|------------------------|------------------------|
| 本体サイズ (cm)   | W61*L96*H141                           | W53*L110*H138                          | W63*L110*H135          | W47*L102*H131          |
| 負荷方式         | 電動マグネット式(32段階)                         | 電動マグネット式(32段階)                         | 手動マグネット式(8段階)          | 手動マグネット式(8段階)          |
| 使用電源         | ACアダプタ100V                             | ACアダプタ100V                             | 単三乾電池2本(ハ° 礼)          | 単四乾電池2本(ハ° 礼)          |
| 連続使用時間(分)    | 60分                                    | 60分                                    | 60分                    | 60分                    |
| 適応身長(cm)     | 約150~180                               | 約150~180                               | 約150~180               | 約150~180               |
| 体重制限(kg)     | 110kg                                  | 100kg                                  | 100kg                  | 100kg                  |
| ハ° 礼表示       | 時間/スピード/距離/加力-<br>/心拍数/回転数/負荷レベル/watt数 | 時間/スピード/距離/加力-<br>/心拍数/回転数/負荷レベル/watt数 | 時間/スピード/距離/加力-<br>/心拍数 | 時間/スピード/距離/加力-<br>/心拍数 |
| 目標設定         | 時間/距離/加力-/心拍数                          | 時間/距離/加力-/心拍数                          | 時間/距離/加力-              | 時間/距離/加力-              |
| プログラム        | 12パターン                                 | 12パターン                                 | -                      | -                      |
| 簡易体脂肪測定機能    | ○                                      | ○                                      | ○                      | ○                      |
| リハビリ測定機能     | ○                                      | ○                                      | ○                      | ○                      |
| 心拍センサー       | ○(ハンドグリップ式)                            | ○(ハンドグリップ式)                            | ○(ハンドグリップ式)            | ○(ハンドグリップ式)            |
| 移動用キャスター     | ○                                      | ○                                      | ○                      | ○                      |
| ガタつき防止アジャスター | ○                                      | ○                                      | ○                      | -                      |
| 梱包サイズ (cm)   | W31*L107*H77                           | W23*L92*H83                            | W33*L107*H67           | W26*L97*H62            |